

# Erfaringer og tanker etter utvikling av et N4 uttrekksmodul

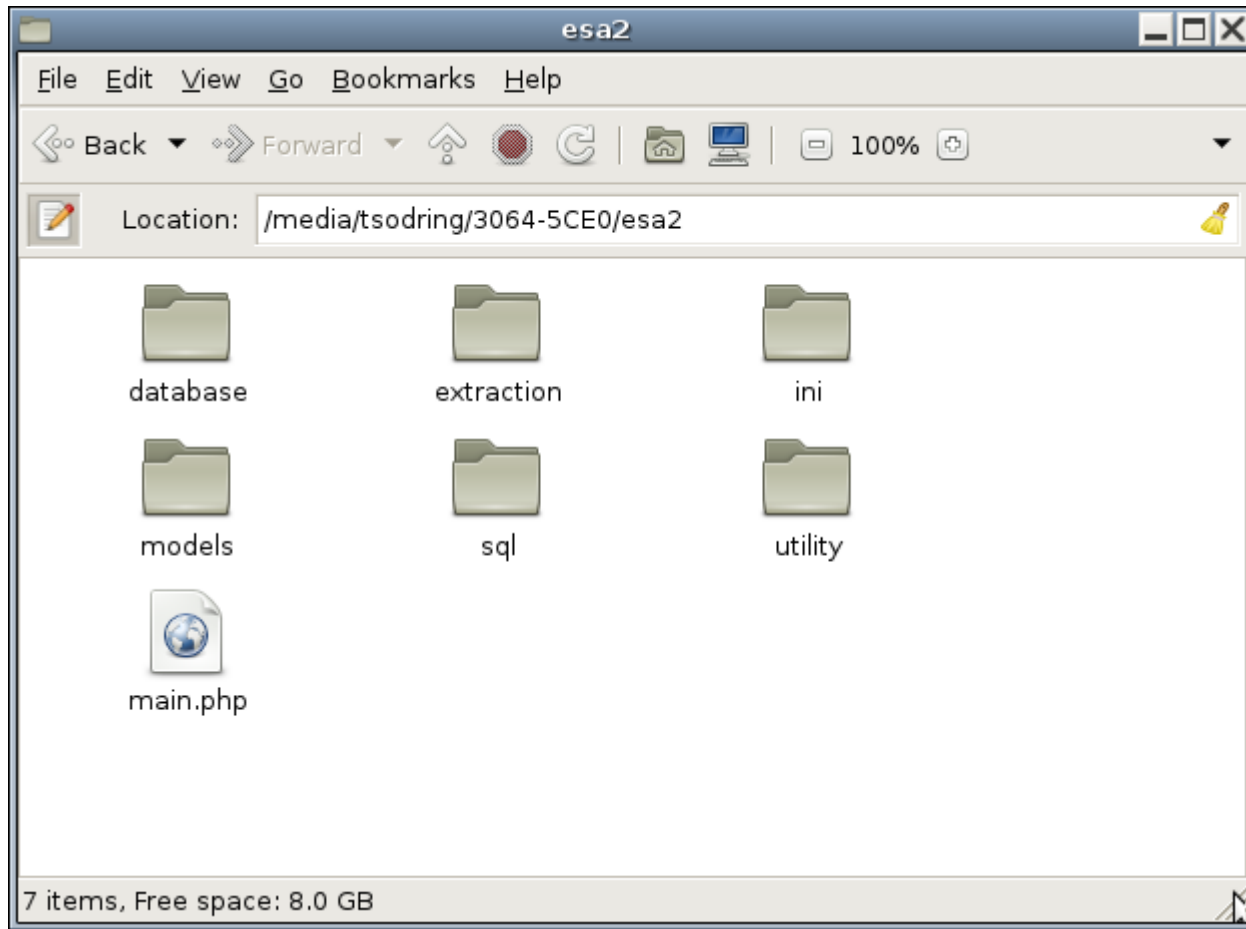
# Hva har vi gjort

- Utviklet en kodebase som skal kunne lage en arkn4 godkjent N4 uttrekk fra en variant av ESA 7
- Kunnskapsprosjekt uten forskning
  - Hvilken kunnskap? For hvem?
    - N4, hvordan lage uttrekk, hvilken utfordringer møter vi
  - Ikke forsket på dataene
  - Hva er feil med dataene? Hvordan rette opp i det?
  - Ikke spurt «hvorfors?»

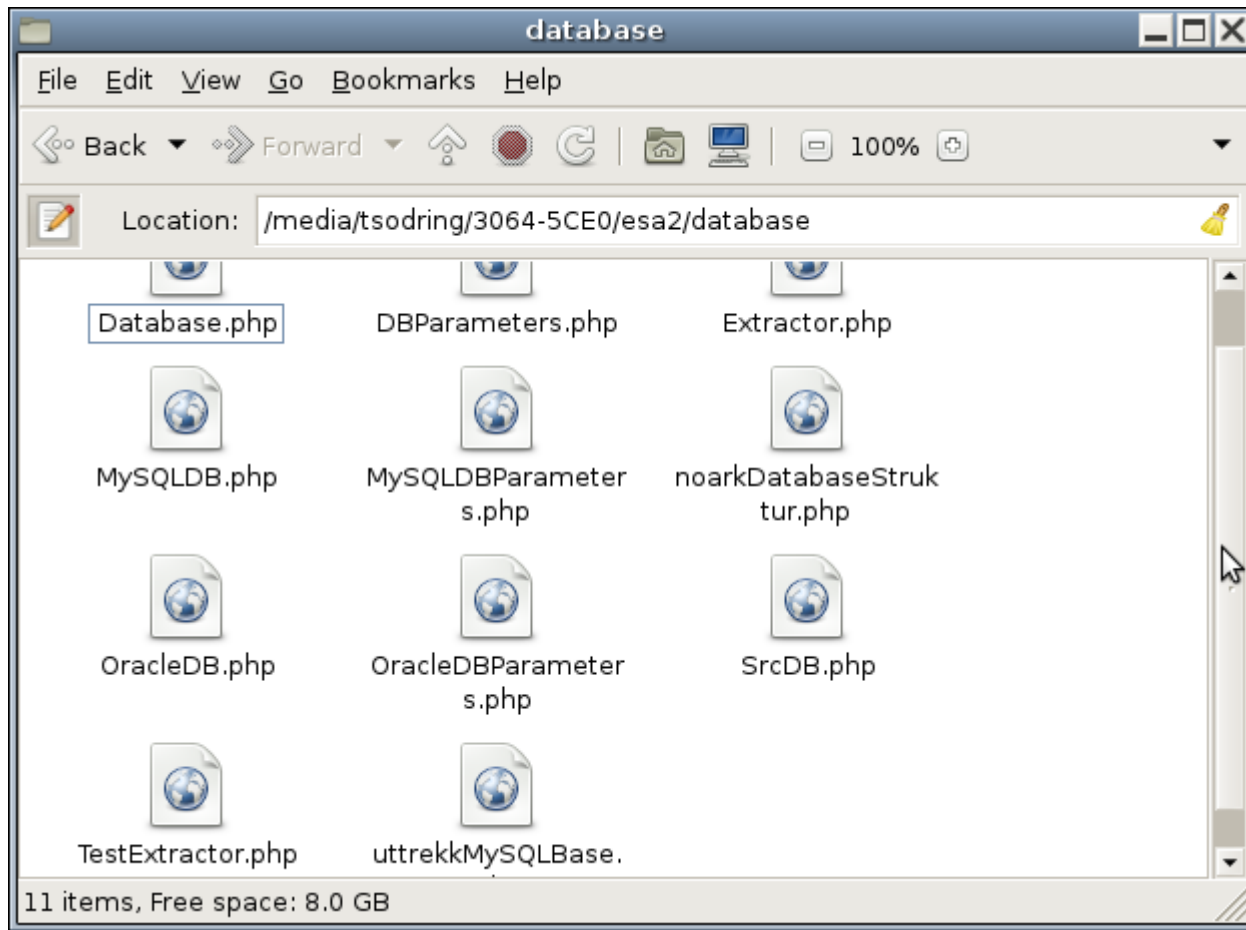
# Status

- Praktisk talt ferdig
  - Jobber med uttrekket mot arkn4
    - arkn4 kræsjer når uttrekket mangler data
  - Litt styr med satsvis konvertering til arkivformat
- Publiseres snart på github
- Usikker om det er 100% riktig.
  - Hva med 97%?
- Koden flyttes til depot

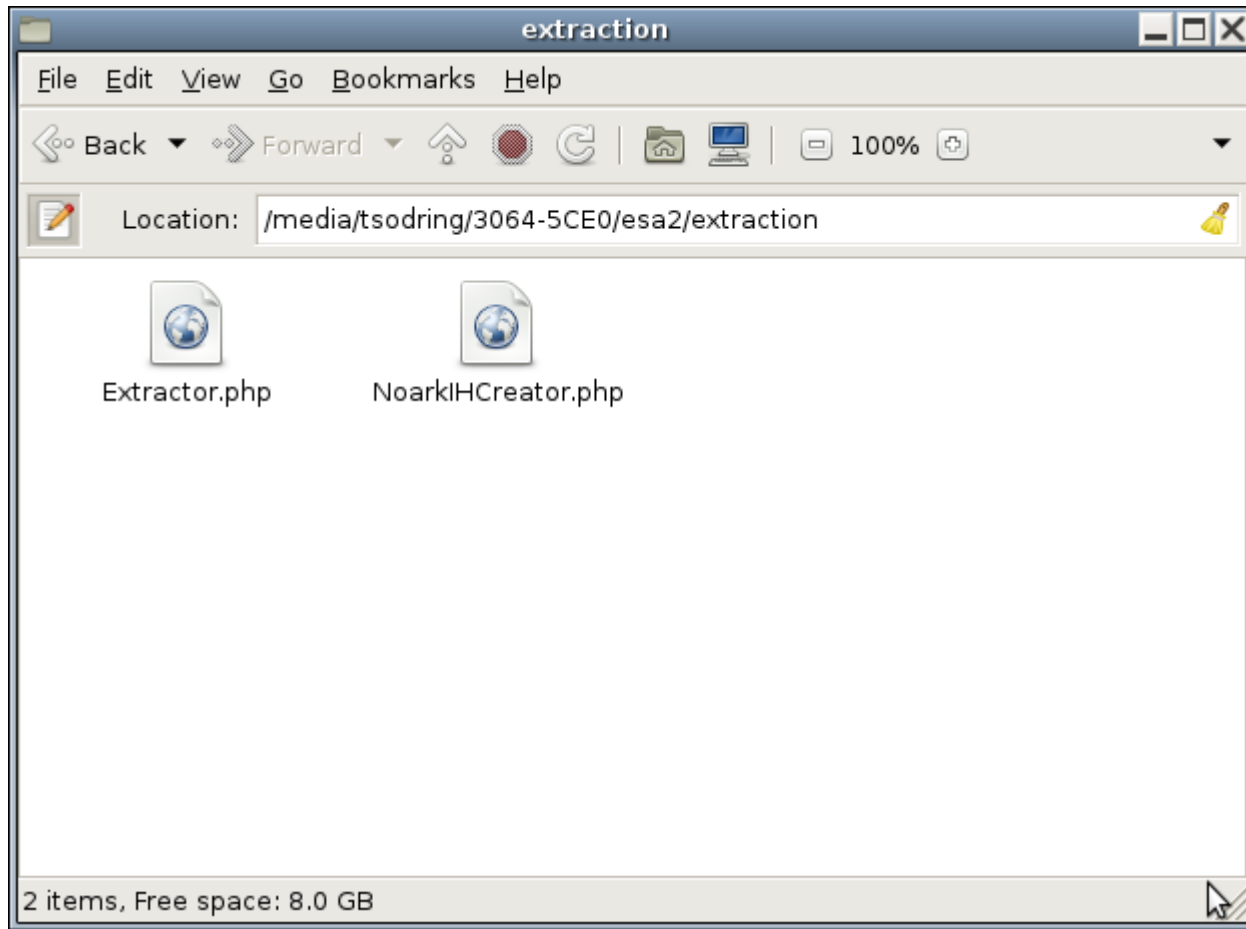
# Oversikt



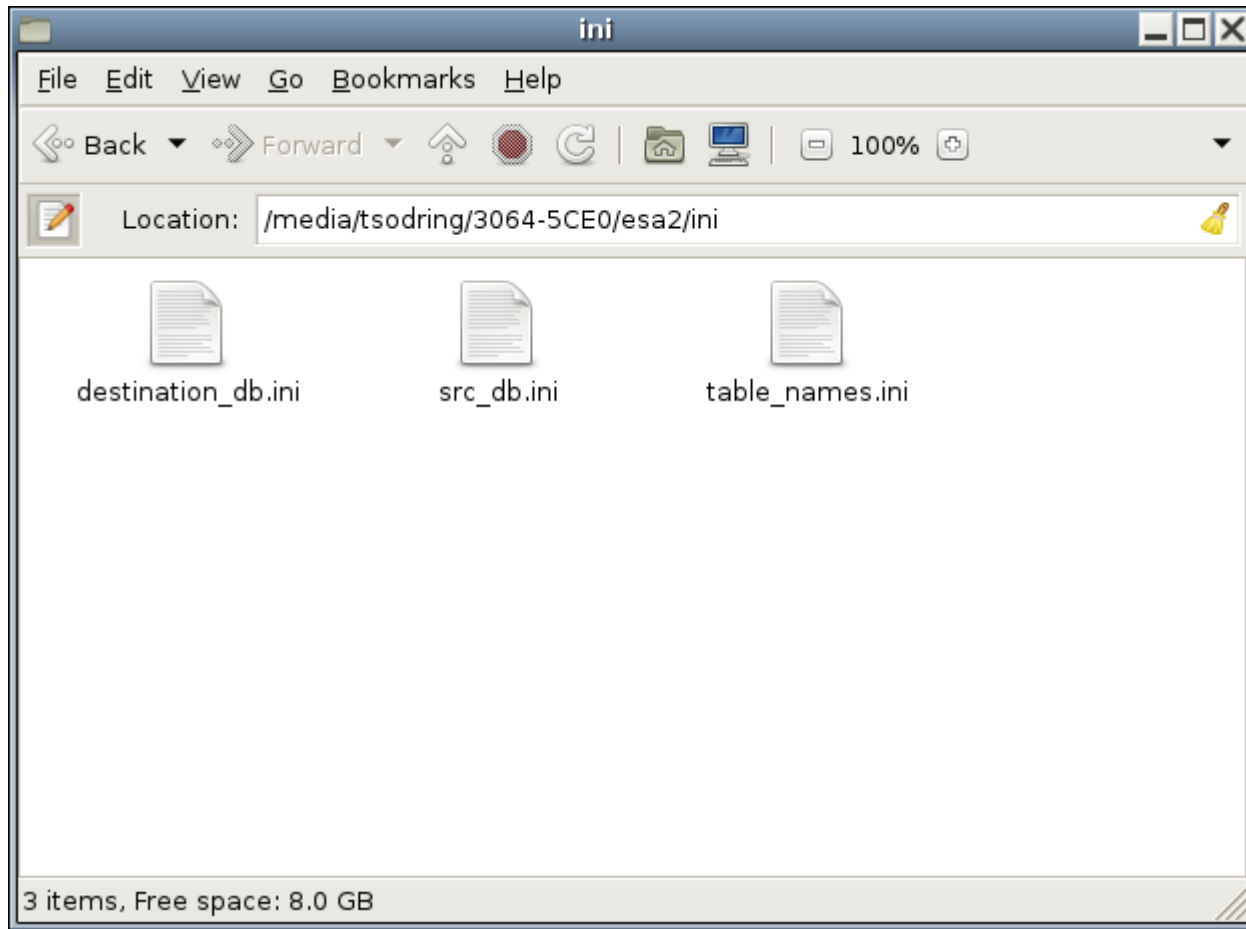
# Oversikt database



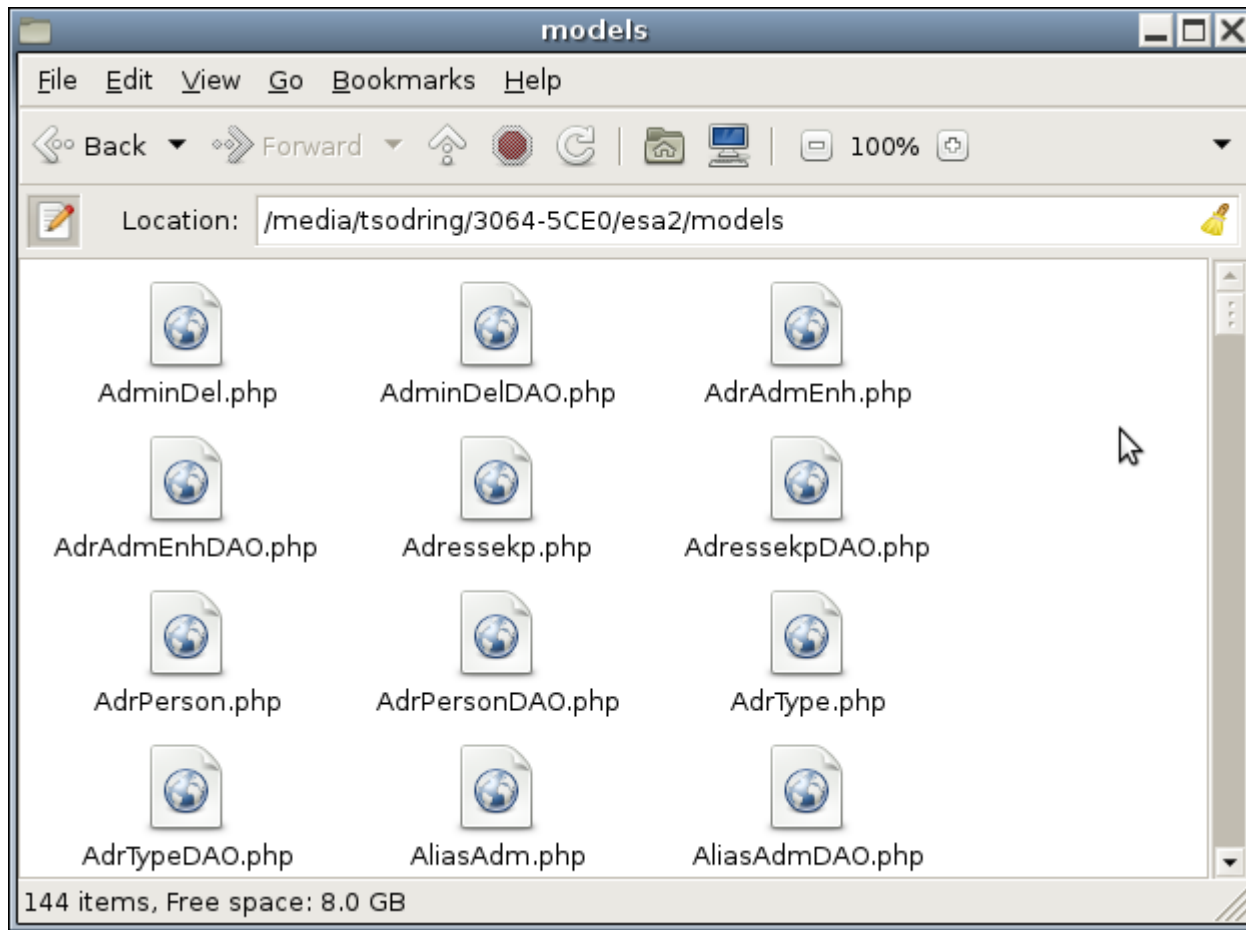
# Oversikt uttrekk



# Oversikt parameter

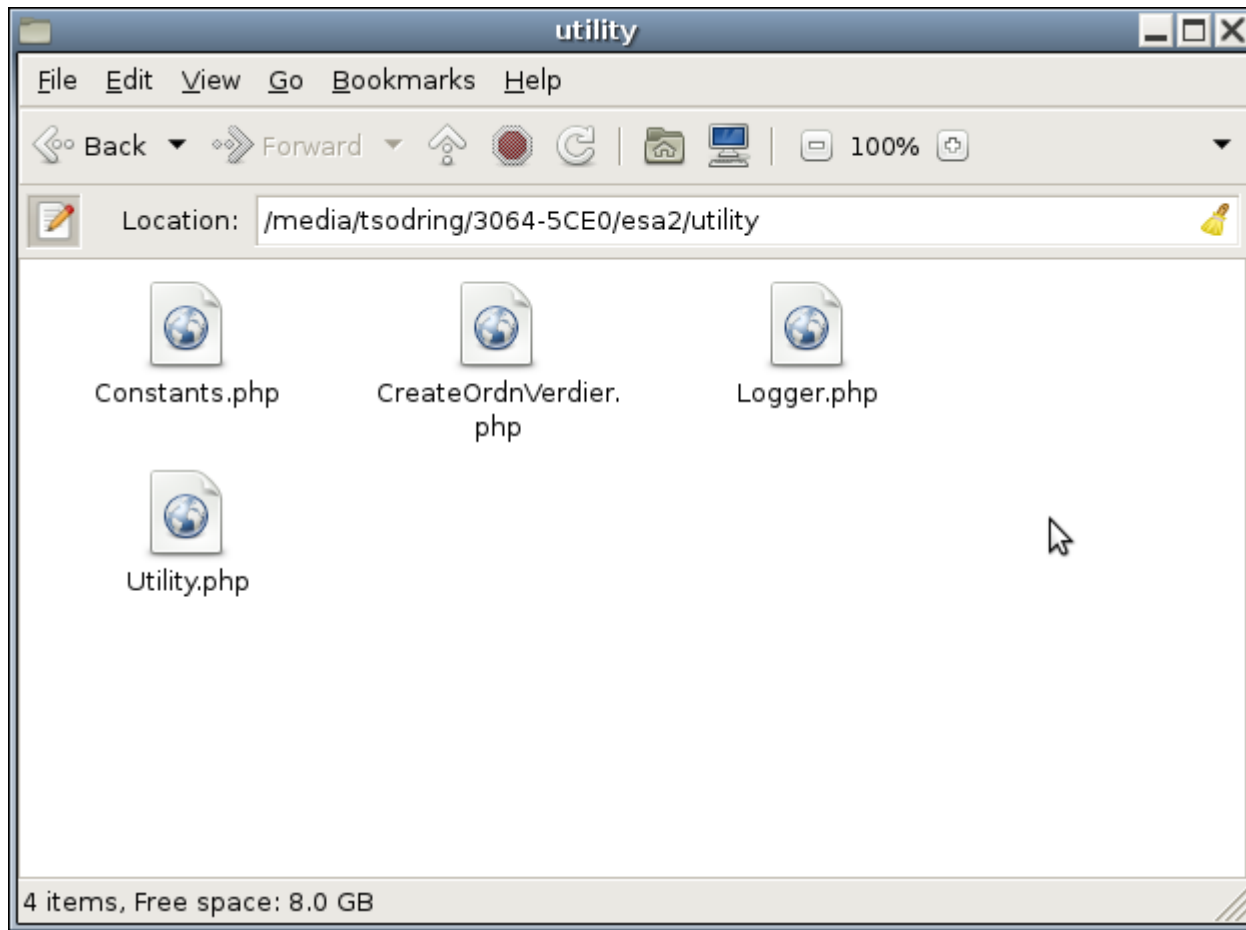


# Oversikt models

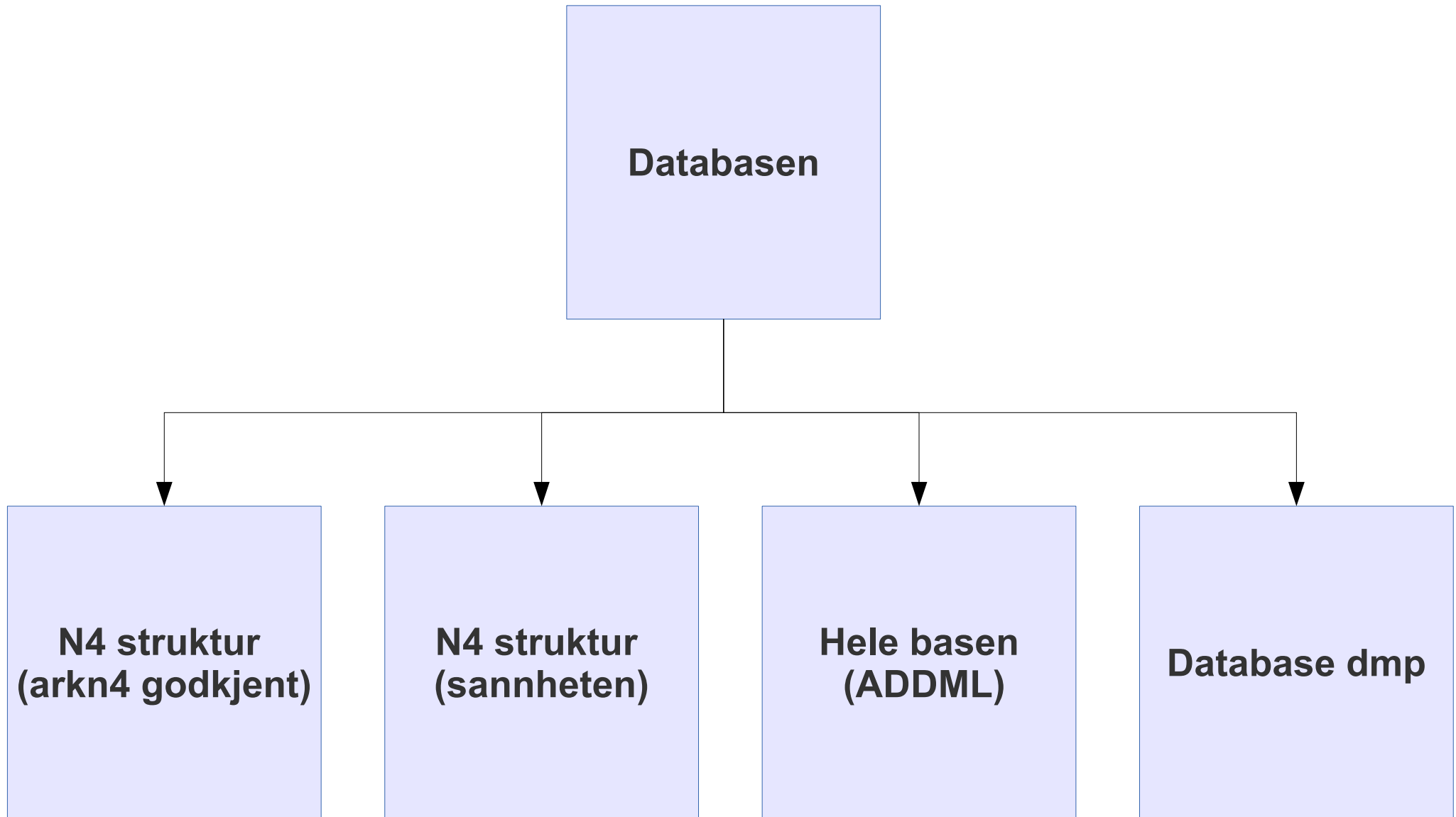




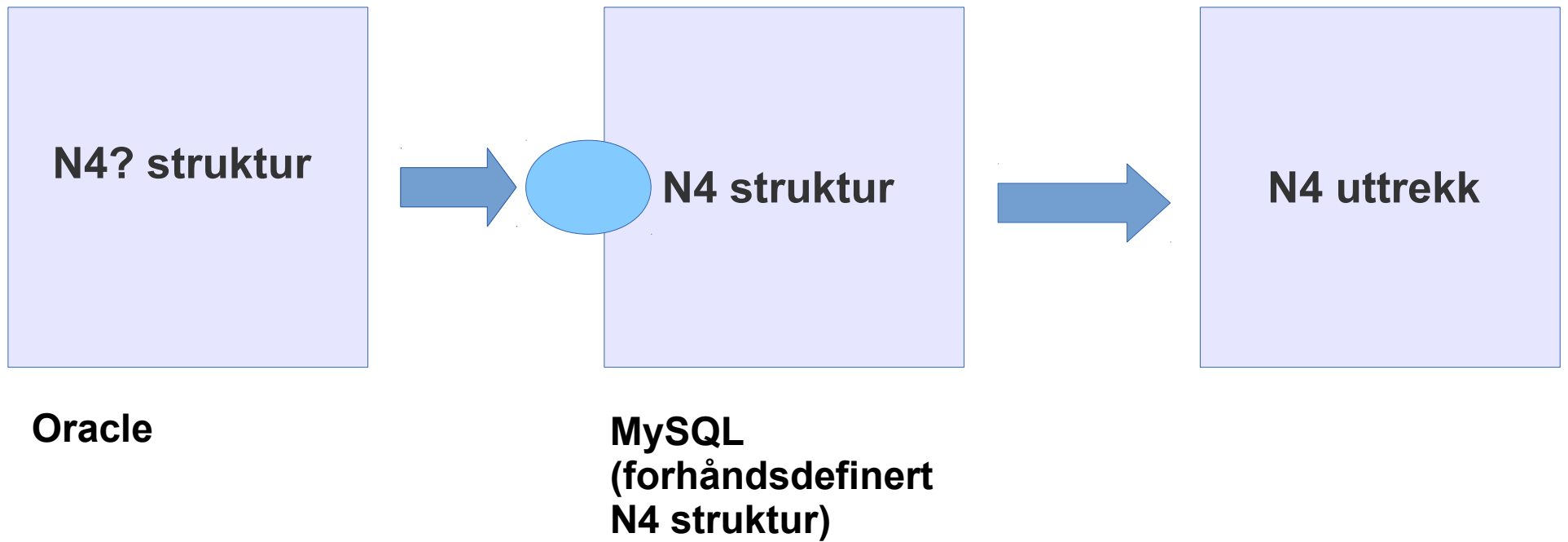
# Oversikt utility



# Avlevering

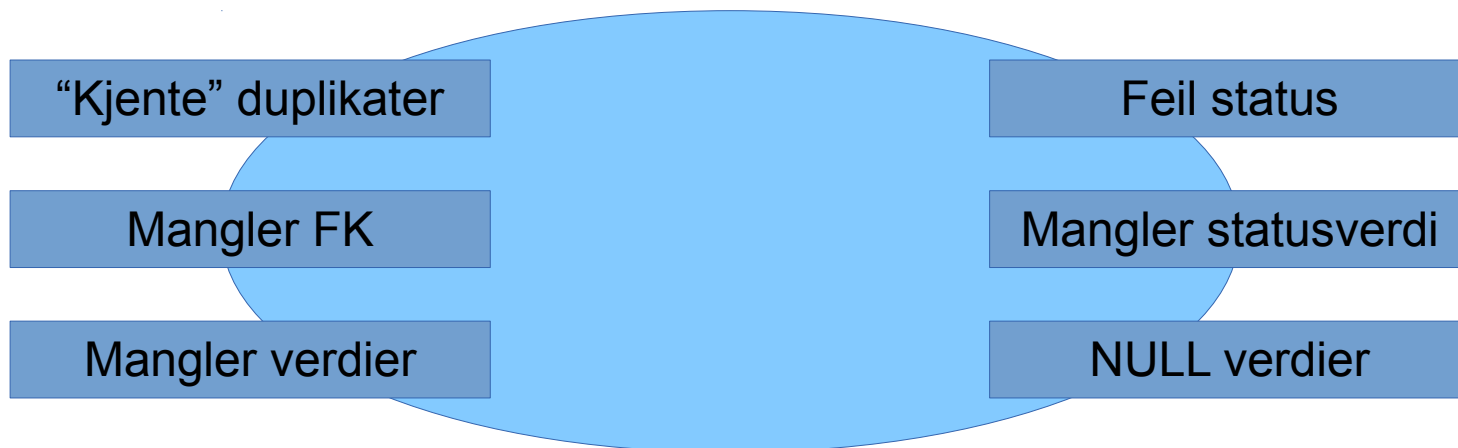


# Framgangsmåte



# Fikse feil

- Hva skal vi med uttrekk som ikke lar seg godkjenne?
  - Vanskelig å automatisere videre behandling
  - Men kanskje arkn4 er for streng!
  - Trenger å ha fokus på
    - arkiv/arkivdel/ordningsprinsipp/ordningsverdi/sak/journalpost



# Nivå feil

- INFO
  - Legge til manglende status verdi
- WARNING
  - Slette duplikater, feks i Ordningsverdi
  - TKAV mangler en PID
- ERROR
  - En Person ID som ikke refererer til noe i Person tabellen
- Usikker om jeg er konsekvent på nivå eller om dette er fornuftig

# Hvordan gå fram?

Tilegne seg n4 Kunnskap

Mappe db struktur til n4

“Vaske” data

Jobbe med filer

# Det vanskelige

- Systemoppdateringer
  - FillInfo i FILER tabell
  - Etter en oppdatering er vedlegg i VEDLEGG tabellen
- Gjenganger
  - Indekser som tillater duplikater som primærnøkkel?
  - Er det brukt fremmednøkler med referanse integritet?
  - Dette det brukes mye tid å rette opp i
- DOKLINK / DOKBESK / DOKVERS i en tabell

# Det vanskelige

- Fagsystem integrasjon
  - Mulig at integrasjon skjer uten at leverandører er klar over konsekvensen på uttrekk
- Å si «Jeg er ferdig»
  - Har jeg fanget alt? Har jeg tolket alt riktig?
  - Det tar aldri slutt!!!
- Tror ikke det finnes èn løsning som kan trekke ut korrekte uttrekk fra alle ESA / ePhorte / DocuLive / P360 baser
  - Datakvaliteten er for dårlig



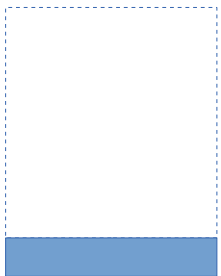
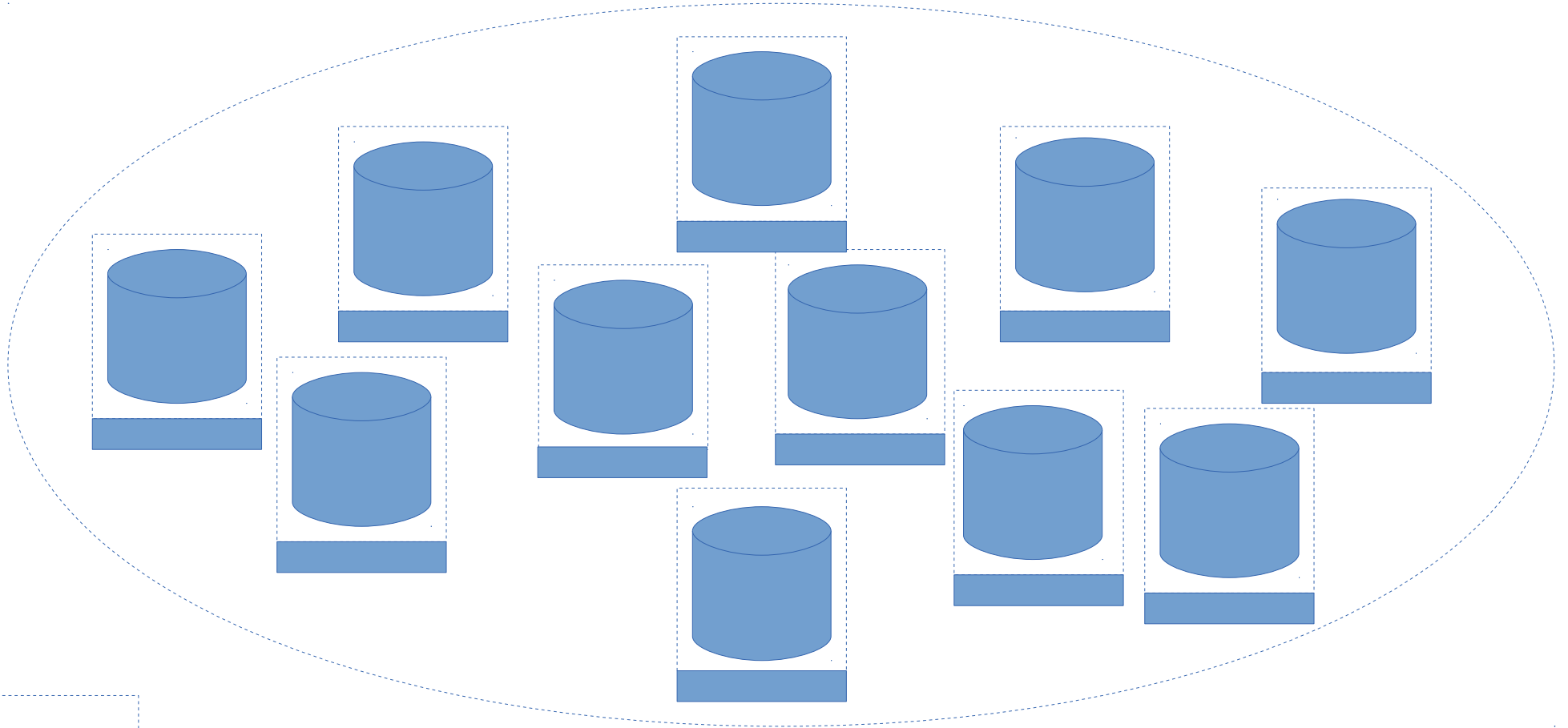
# Hvem sin feil

- Leverandør har ingen ansvar for
  - fagsystem integrasjon
  - legge til rette for tredjeparts uttrekk
- Leverandør kan tillate mange «feil» i systemet
  - De har nøkkelen til å rette opp
- Arkivskaper har ansvaret men ikke forutsetninger til å forstå databasen og konsekvensen av dårlig datakvalitet
- Burde leverandør vært flinkere å informere kunden om konsekvensen av dårlig DK?

# Skulle vi egentlig ha gjort dette?

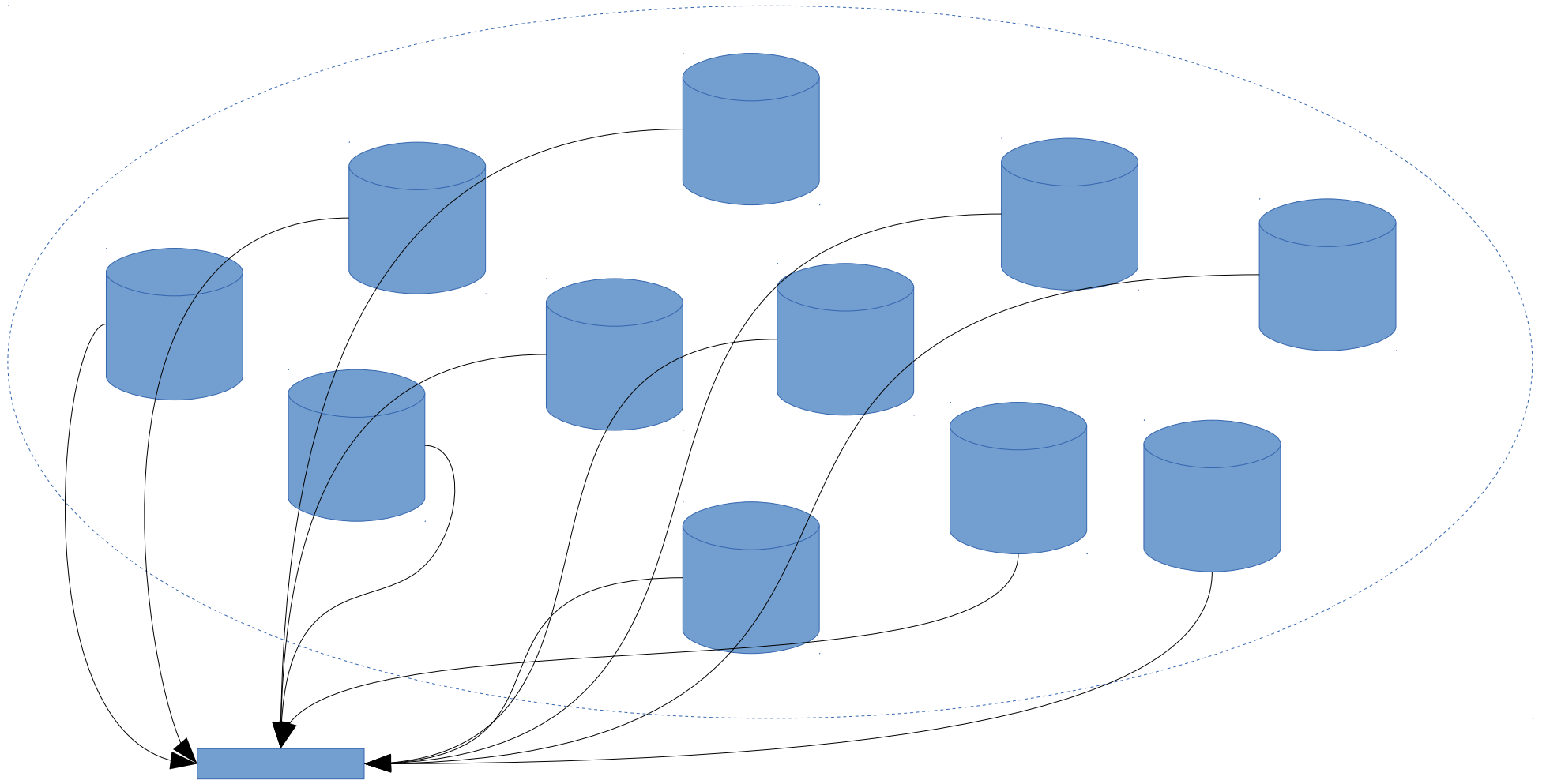
- En klok mann advarte meg mot å gjøre dette
  - Dette blir mye vanskeligere enn det du tror
  - Men jeg hørte ikke på han :(
- Vil ikke anbefale KAI miljøet å gjøre slik arbeid
  - Selv om dere trenger det!
- Veldig mange måter et takkeløst arbeid
  - Mange ikke forstår hva det er og hvorfor det er viktig
- Vanskelig å være motivert
- Jobbe lange «økter»

# Uttrekk kunnskap



Leverandørkunnskap til å lage uttrekk

# Slipp kunnskapen fri



Kommuner /IKA selv lager uttrekk

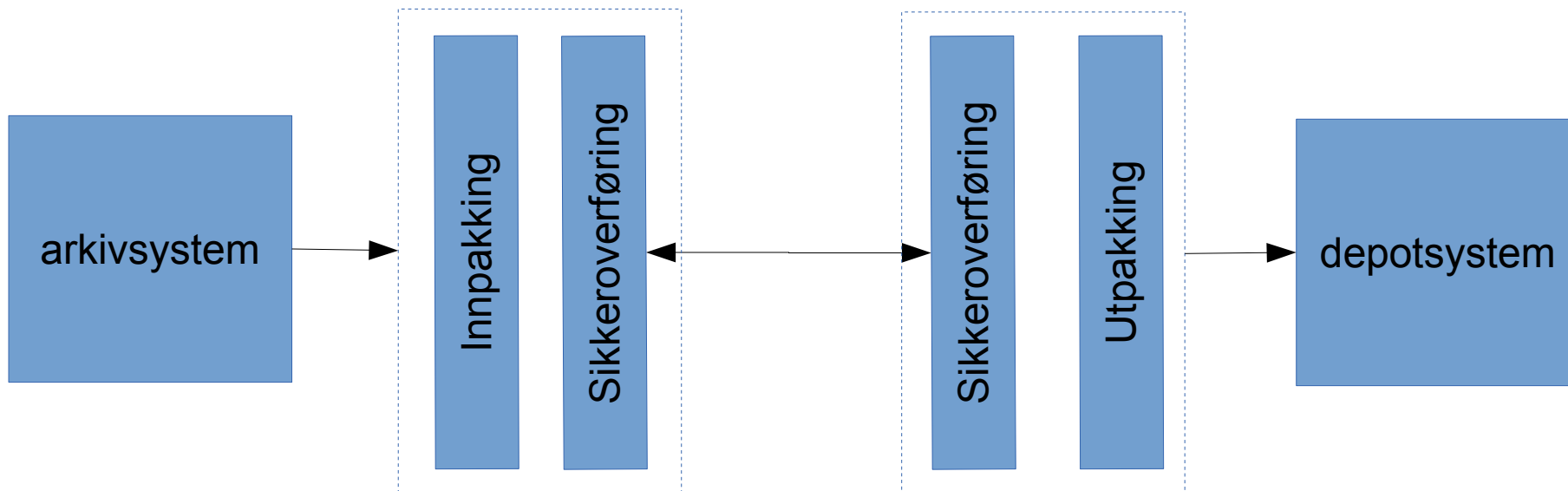
# Hva skjer videre?

- Kunnskapsprosjektet har vært et suksess
  - Resultater og kunnskap integreres i arkivstudiet
  -
- Må lage en ADDML generator
  - Skal være klar til KDRS kurs januar
  - Bygge på eksisterende kodebasen
- Kan koden forvaltes/videreutvikles av en profesjonell aktør
  - KDRS?
  - Som friprog?

# Hvorfor friprog?

- Transparens
- Kunnskap
- Koster å involvere leverandør
- «Hører» at noen test uttrekk (snakker ikke om ESA) mangler hele arkivdel i uttrekket
  - Hvordan vet vi at leverandørs kode fungerer?
- Noark systemer er en del av nisjemarked
  - Hva så kan vi si om uttrekk programvare?

# Synkron avlevering



# Enklere å avlevere som n5

- Det hadde vært ***betraktelig*** lettere å avlevere ESA uttrekket som n4
- Dette gjør det enklere for leverandør
- Men det viktigste må være at depot skal forvalte
  - Uttrekk med god kvalitet
  - Kommuner slipper å betale mye penger for å lage uttrekk



# Fanger n5 nok?

- Usikker om N4 fanger nok.
  - Ser en del data / tabeller i basen som ikke vil være med til depot
  - Blir fanget opp av ADDML

# n4 som n5. Hva mister vi?

AdminDel AdrAdmEnh Adressekp AdrPerson AdrType  
AliasAdm ArkivDel ArkivPer Arkiv  
ArStatus AvgrKode Avskrm Avsmot Bskode  
DokBesk DokKat DokLink DokStat DokTilkn DokType  
DokVers EarkKode EnhType  
Forsmate Fstatus InfoType JenArkd JournEnh JournPst  
JournSta KassKode Klass LagrEnh LagrForm Medadrgr  
Merknad  
NoarkSak NumSerie OpriTyp OrdnPri OrdnVerd Perklar  
PerNavn PerRolle Person  
Polsakg Postnr SakPart SakStat SakType StatMDok Tggrp  
Tghjem Tginfo  
TgkodeTgmedlem Tillegg TIKode UtDokTyp Utvalg  
UtvBehDo UtvBeh UtvBehStat UtvMedIFunk UtvMedl  
UtvMoteDok UtvMote UtvSak UtvSakTy VarForm

# Arkitektur

- Bilde av «kjernen av kode» med modulutvidelser for n4 / n5 / addml

